



国内初 量産化

チタン製ブラインドリベット

焼付塗装品



陽極酸化発色



※本写真のようにお客様の用途に合せた表面仕上げも可能です。

〈ブラインドリベットの用途、及び実用例〉

用途

2枚以上の板、又は板と異形部材等を片側から締結（固定）する締結部材です。締結する母材の裏側に手が回らなくても（ブラインドになっていても）、専用工具で「簡単」かつ「スピーディー」に被締結部材を締結することができます。

実用例

自動車、オートバイマフラー、照明機器、パソコン、屋根、面格子、伸縮門扉等の締結部材、部品の取付けに幅広く使用されております。



自動車



オートバイマフラー



フェンス

<特徴>

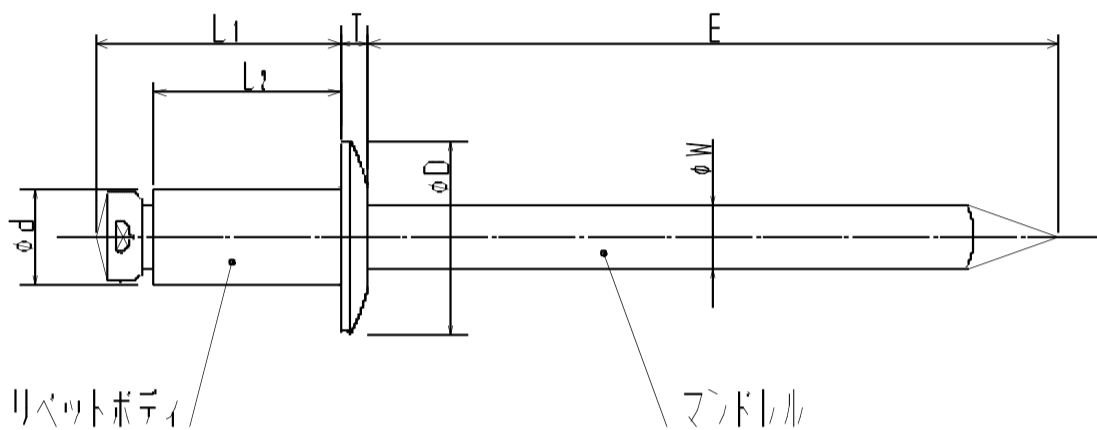
ブラインドリベットの特徴

- ・ 片側施工なので、手が回らない箇所での後施工が可能
- ・ 色々な材料の組合せの結合が可能
- ・ 薄板の締結が容易
- ・ 専用工具の使用により、作業時間を大幅に短縮
- ・ 初心者でも安定した施工が可能(作業の熟練は不要)
- ・ 1本当りの強度が保証され、構造設計が容易

材質をチタンにすると

- ・ 異種金属接触腐食によるリベットの腐食を考慮しなくてよい
- ・ 高い耐食性により、より錆びやすい環境でのリベットの使用が可能となる
- ・ 屋外等でのチタン製部材の接合が可能となり、施工方法によっては大幅な作業時間の短縮が図れる

<商品仕様>



寸法位置	ϕd	L_1	L_2	ϕD	T	ϕW	E
NTi5-2	4.0	10.0	7.2	8.0	1.2	2.6	33
NTi5-3		11.5	8.9				31
NTi5-4		13.0	10.5				29

サイズ	NTi5-2	NTi5-3	NTi5-4
締結可能板厚	1.2 ~ 3.2mm	3.2 ~ 4.8mm	4.8 ~ 6.4mm
下穴径	$\phi 4.1 \sim 4.2\text{mm}$		
材	リベットボディ JIS H 4670 純チタン1種		
質	マンドレル JIS H 4670 純チタン2種		
強	引張強度 標準値 : 2,500N(265kgf) 、 最小値 : 2,200N(224kgf)		
度	剪断強度 標準値 : 2,000N(214kgf) 、 最小値 : 1,800N(184kgf)		
使用工具	株式会社ロブテックス製のエアリベッター、電気(コードレス)リベッター、ハンドリベッターで締結が可能		

※ 本商品は現時点で受注生産とさせて頂いております。ご了承下さい。

<作業方法>



製造：ニッセンファスナー株式会社

〒579-8027 大阪府東大阪東山町10-25

TEL:072-982-5691、FAX:072-980-1135

HP : <http://www.nissen-co.co.jp/index.php>

※ 本仕様は品質の向上、安定の為、予告無く変更することがあります。あらかじめご了承願います。